



Atlas cartographique des orchidées de Corse

Répartition par espèces

Serapias Parviflora



COMMUNE

de localisation de l'espèce

- AJACCIO
- BARBAGGIO
- BASTELICACCIA
- BONIFACIO
- BRANDO
- CASANOVA
- CORTE
- GALERIA
- GHISONACCIA
- MOROSAGLIA
- MORSIGLIA
- OLETTA
- OTA
- PALASCA
- PIETRACORBARA
- POGGIO-MEZZANA
- PORTO-VECCHIO
- ROGLIANO
- SAINT-FLORENT
- SARROLA-CARCOPINO
- SISCO
- SORBO-OCAGNANO
- TAGLIO-ISOLACCIO
- TALASANI
- TRALONCA
- VALLE-DI-CAMPOLORO
- VENTISERI
- ZONZA

CORSE DU SUD



Limite

HAUTE CORSE

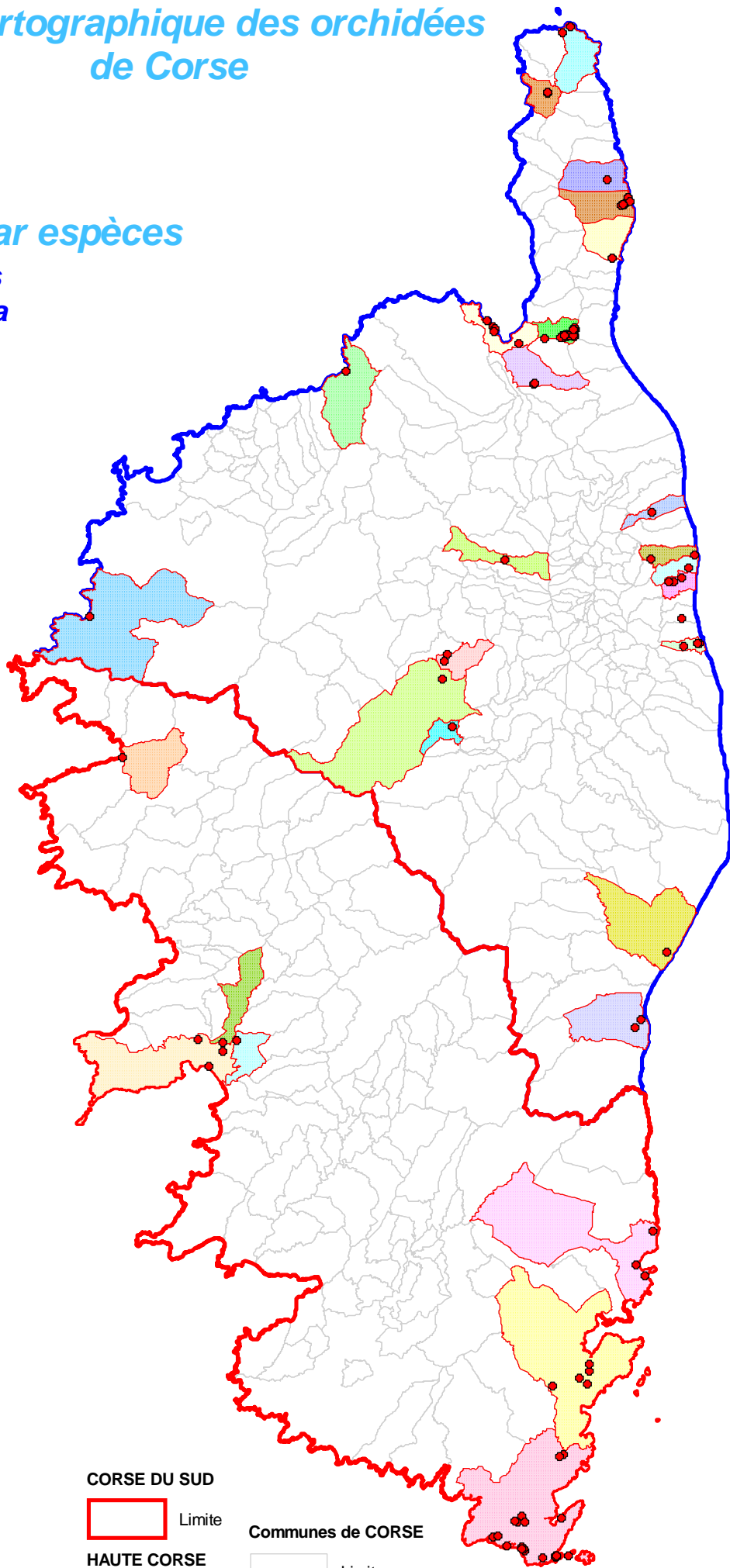


Limite

Communes de CORSE



Limite



Mis à jour le : 20 Décembre 2022

©IGN - BD CARTO© 2002 - reproduction interdite

Données ACMO
Reproduction interdite